

TY-9900 型 ICP 光谱仪

TY-9900 Type Inductively Coupled Plasma Spectrometry



应用领域

可用于机械、钢铁、地质、冶金、稀土及磁材料、环境、医药卫生、生物、海洋、石油、化工新型材料、核工业、农业、食品商检、水质等各领域及学科样品分析。可以快捷、准确地检测微量到常量的约 70 种元素。

整机技术指标

分析速度：一分钟分析 10 个元素

精密度：相对标准偏差 $RSD \leq 2\%$

稳定性：相对标准偏差 $RSD \leq 3\%$ (一小时测量)

测量线性范围：(相关系数) ≥ 0.9995

检出限低：(代表元素检出限如下表)

36 种元素测定检出限(ug/ml)

元素	La	Ce	Pr	Nd	Sm	Eu	Ga	Tb	Dy
波长(nm)	408.672	413.765	414.311	401.225	360.946	381.967	342.247	350.917	353.170
检出限	3.0	5.0	5.0	5.0	10.0	1.0	10.0	3.0	3.0
元素	Ho	Er	Tm	Yb	Lu	Y	Sc	Ta	Nb
波长(nm)	345.600	337.271	313.126	369.419	261.541	371.050	335.373	226.230	316.340
检出限	3.0	3.0	3.0	1.0	3.0	1.0	1.0	5.0	5.0
元素	Mn	Mg	B	Zn	Co	Si	Ni	Cd	Fe

波长(nm)	257.610	279.553	249.773	213.856	228.616	251.611	232.003	226.502	239.562
检出限	3.0	1.0	10.0	3.0	3.0	10.0	5.0	3.0	3.0
元素	Ca	Mo	V	Be	Ti	Cu	Cr	Al	Zr
波长(nm)	393.366	281.615	310.230	313.041	344.941	324.754	267.716	396.152	343.823
检出限	1.0	5.0	5.0	1.0	3.0	3.0	5.0	5.0	5.0

射频发生器(RF)

电感反馈式自激振荡电路，同轴电缆输出
匹配调谐，取功率反馈进行闭环自动控制。

试样引入系统

三同心石英炬管

扫描分光器

1000mm/750mm 焦离子刻蚀全息光栅。

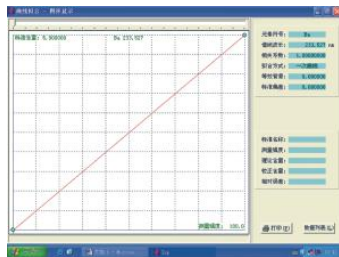
主要特点

1. 高稳定性的射频输出，光源稳定，检出限低。最低可达 PPb (10 亿分之一级)。
2. 工作曲线的线性范围广，可达 5-6 个数量级。
3. 多元素同时分析，分析速度快，应用面广。几乎可分析元素周期表中所有金属元素和部分非金属元素。

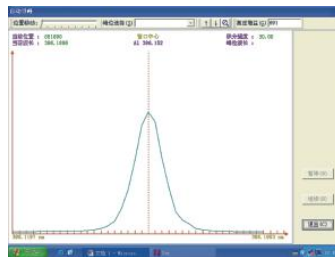
软件介绍

TY-9900 型 ICP 光谱仪使用分析操作软件，操作便捷，功能强大，可同时实现测定，数据处理，校正，数据输出等功能。

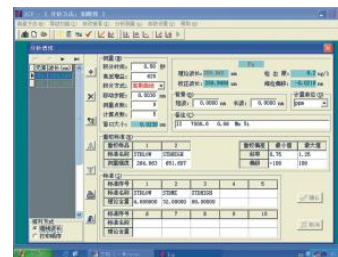
软件功能介绍



标准曲线



自动寻峰



建立分析方法